

# Wunder der Tiefsee

## *Quiz mit 10 Fragen*

Beat Samuel Fey  
Mitte November 2016

*Hauptquellen:*

*Google; Wikipedia; WWF Magazin 3/2015; firmm*

---

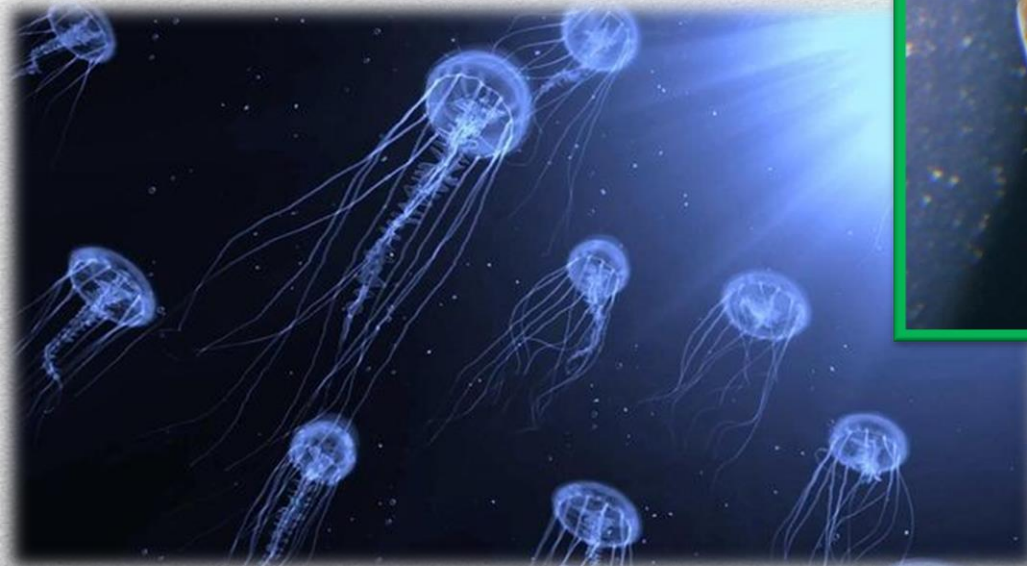
# Frage 1

In 10'000 m Tiefe lastet auf einem Quadratzentimeter ein Gewicht von etwa einer Tonne. Wie können dort bestimmte Quallenarten überleben?



# *Antwort 1*

Es gibt dort Quallenarten, deren Körper zu **99,9 %** aus Wasser besteht, um dem Druck standzuhalten.



# Frage 2

(Mehrere Antworten möglich)

Wie wird die Gasblase der Portugiesischen Galeere (Staatsqualle) erklärt?



Copyright 2006 by Geoffrey W. Schultz

# *Antwort 2*

- Die Gasblase sorgt für den Auftrieb.
- Auch wird sie als Segel genutzt.
- Ausserdem bildet diese ein einziger Polyp der Staatsqualle.



# Frage 3

Was ist vermutlich die Aufgabe der unzähligen Haare der Yeti-Krabbe?



# Antwort 3

*Die Bakterien darin bilden wohl einen Bestandteil der Nahrung.*



# *Frage 4*

Können Muscheln sehen?





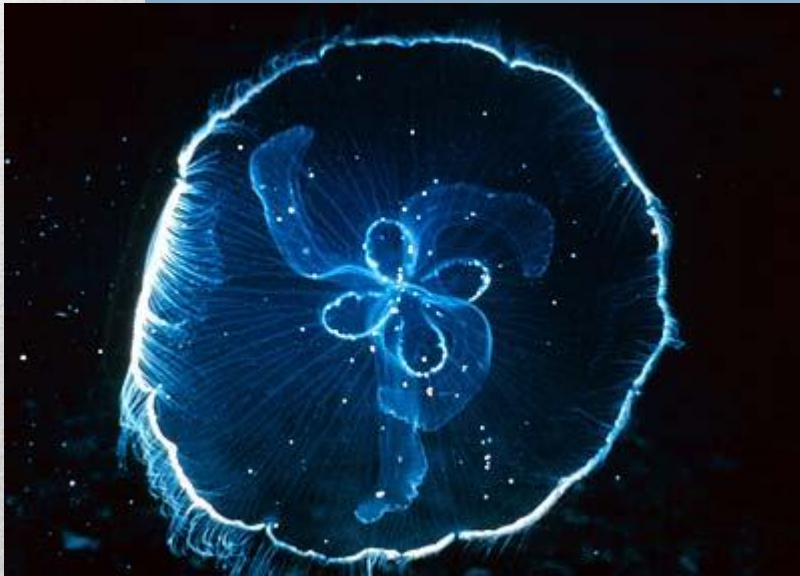
# Antwort 4

Bei dieser Kammmuschel sind die Punktaugen zu erkennen: Wahrnehmung der Richtung des Lichtes.



# Frage 5

Welche Funktionen  
beinhaltet  
Biolumineszenz?

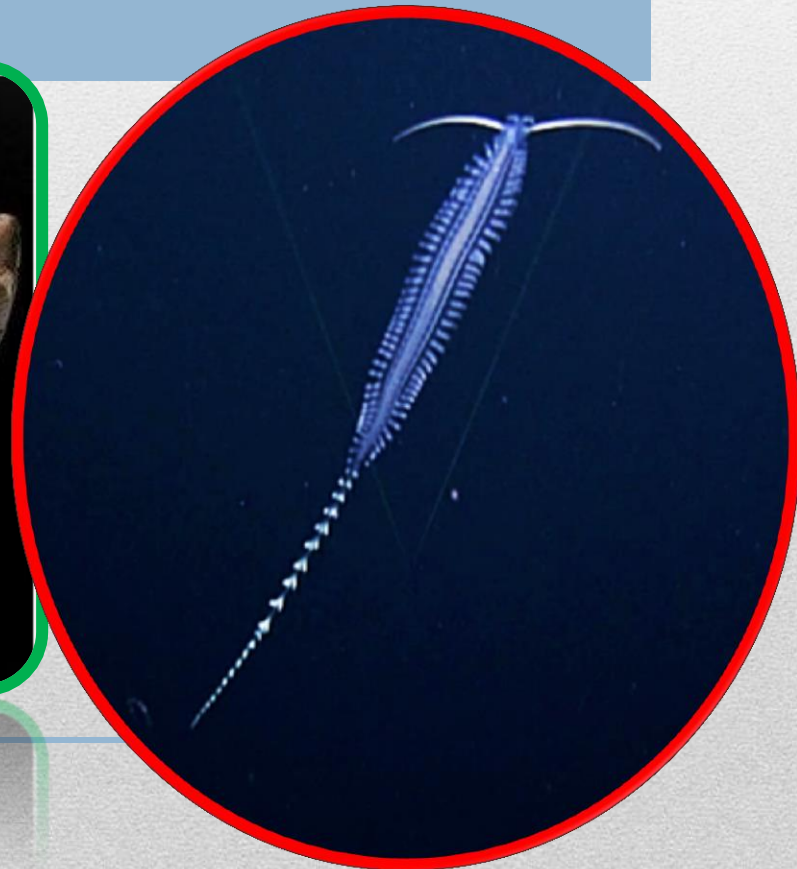
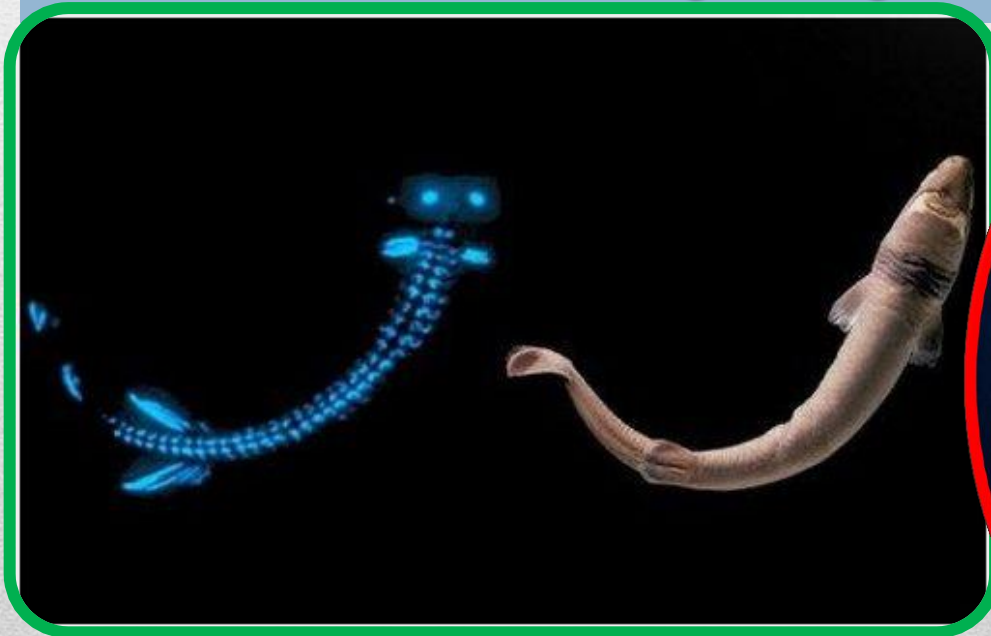


Quallen  
Tintenfisch



# Antwort 5

- Anlocken von Beute oder Partnern
- Kommunikation
- Abschreckungs- oder Ablenkungsfunktion
- Warn- oder Drohfunktion
- Tarnung durch die Anpassung des eigenen Lichts an das Licht der Umgebung



Hai-Art

Tiefsee-Borstenwurm

# Frage 6

Welche bodennahe Tiergruppe macht in der Tiefsee den grössten Anteil aus?

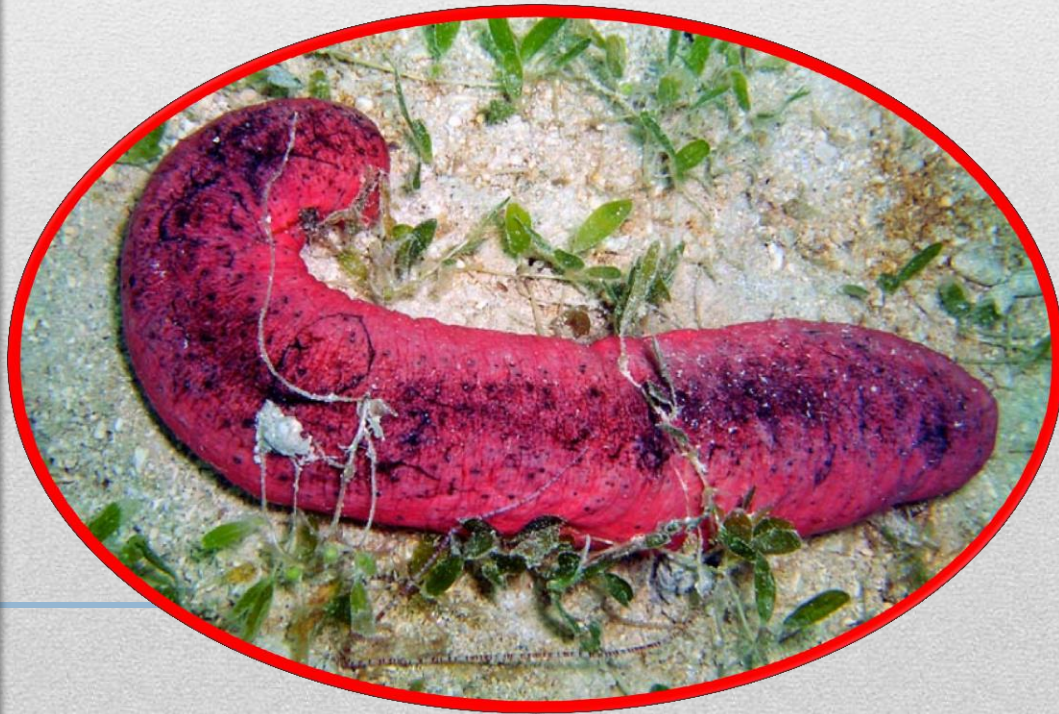


?



# Antwort 6

In der Tiefsee bestehen 90 Prozent der bodennahen Biomasse aus Seegurken.



# Frage 7

Hymenaster-Arten (Seesterne) wurden im Philippinengraben bis in eine Tiefe von ? m nachgewiesen. Wie ernähren sie sich?



# Antwort 7

- 10'000 m
- Filtrieren



# Frage 8

Einige Merkmale  
der Manteltiere  
sind...



**Salpa**  
*Planktonisches Manteltier*

## Seescheiden

*Sessile Tiere auf  
dem  
Meeresboden,  
larval und adult*





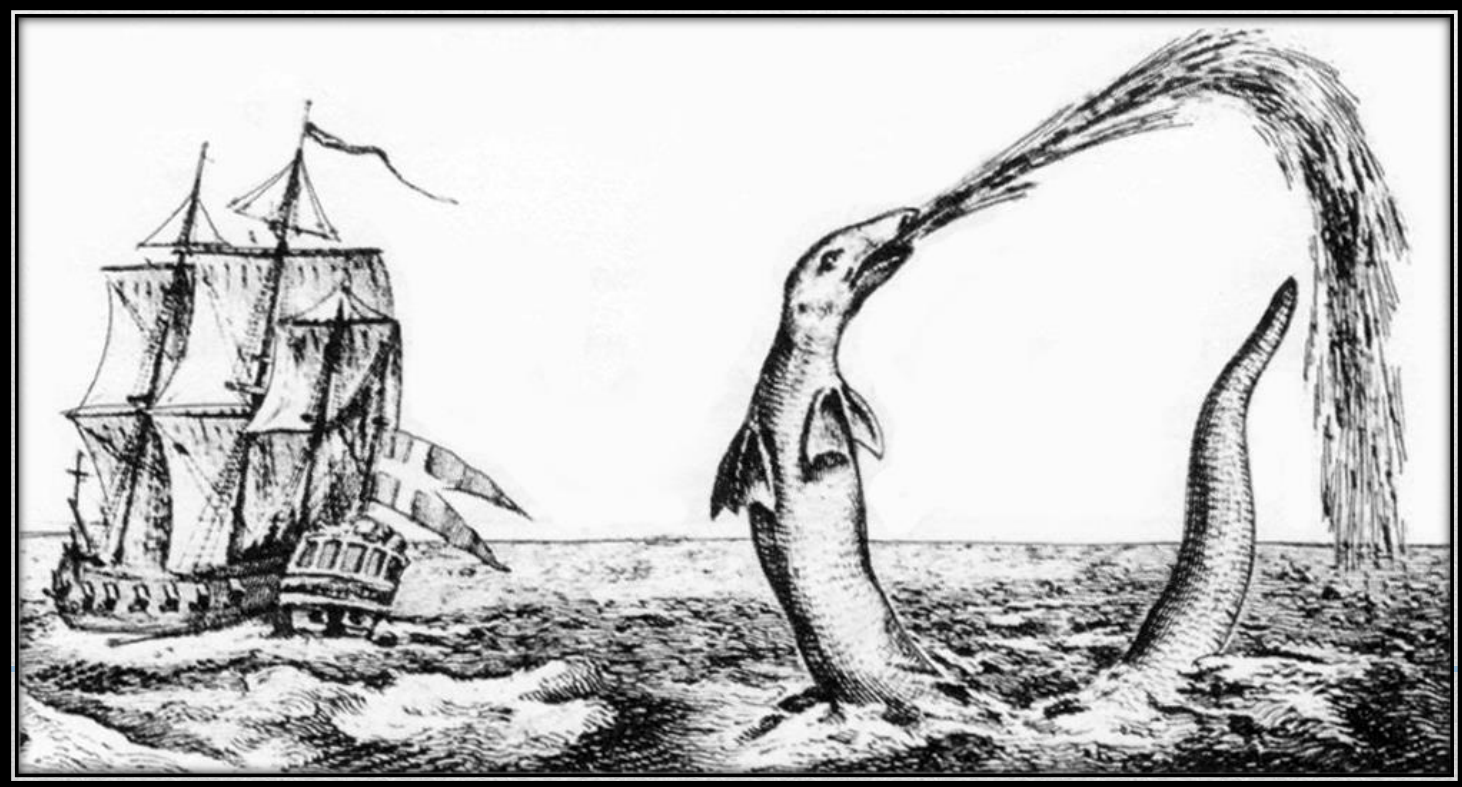
# Antwort 8

- Manteltiere sind neben Schädellosen und Wirbeltieren ein Unterstamm der Chordatiere
- Larven der Manteltiere mit einer Chorda dorsalis
- Manteltiere: Filtrierer mit Zilien an der Mundregion
- Blutkreislauf offen; Pumprichtung des Herzens in regelmäßigen Abständen umgekehrt



# Frage 9

Auf welche Tierfamilie gehen Legenden von Seeschlangen und -ungeheuern zurück? Wie lang können entsprechende Arten werden?



# Antwort 9

- Riemenfische
- bis zu 17 m lang

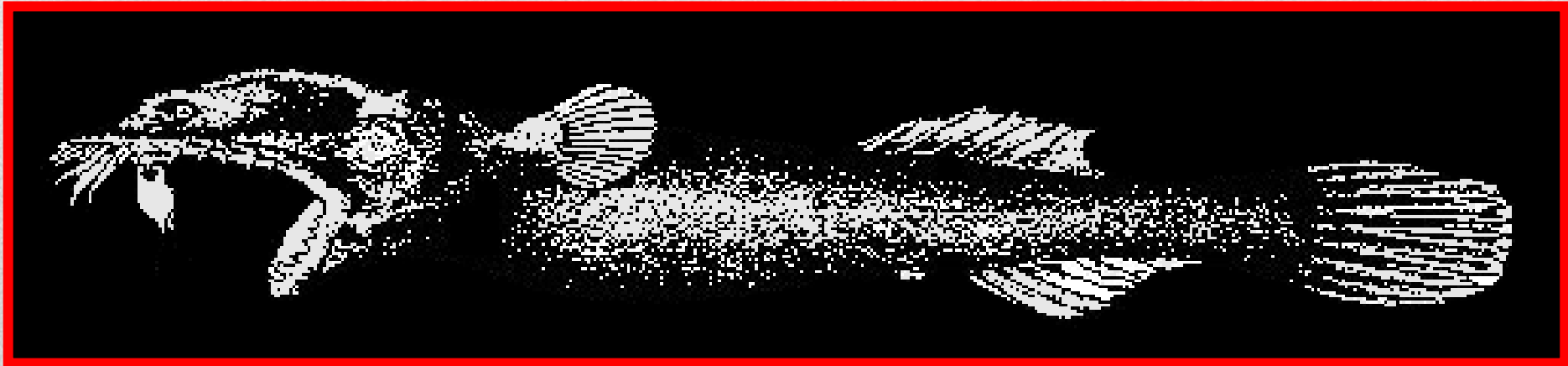


Regalecus glesne



# Frage 10

Wie kommt der Wolfsfallen-Anglerfisch zu seiner Beute?



# Antwort 10

- Mittels Leuchtorgan im Gaumen seine Beute anlockend
- Zuschnappen → Zähne schlagartig nach innen sich klappend



# *Wunder der Schöpfung*



**Vielen Dank  
für Ihre  
Aufmerksamkeit**